

INHOLLAND AMSTERDAM ROADSHOW

NET GEOPEND!

Merel de Boer
1 oktober 2024

SURF

Future
Campus



WELKOM



SURF

Future
Campus

INHOLLAND AMSTERDAM

Kenmerken:

- Ca. 30.000 m2 bruto m2
- Ruim 30 opleidingen - 5 Domeinen
- 7000 studenten
- Inholland + ROC van Amsterdam
- Verbonden met de buurt
- Flexibel
- Transparant
- Sticky Campus
- Duurzaam in veel opzichten





Onze kernwaarden

Persoonlijk & dichtbij: We kennen elkaar

Inholland is een grote hogeschool, tegelijkertijd zijn onze opleidingen en locaties kleinschalig. Hierdoor kunnen we studenten een persoonlijke omgeving bieden. Persoonlijk en dichtbij betekent ook dat we investeren in duurzame relaties. We reageren snel op vragen van studenten, collega's en externe partners. En we nemen verantwoordelijkheid door dingen gezamenlijk op te pakken en er voor elkaar te zijn.

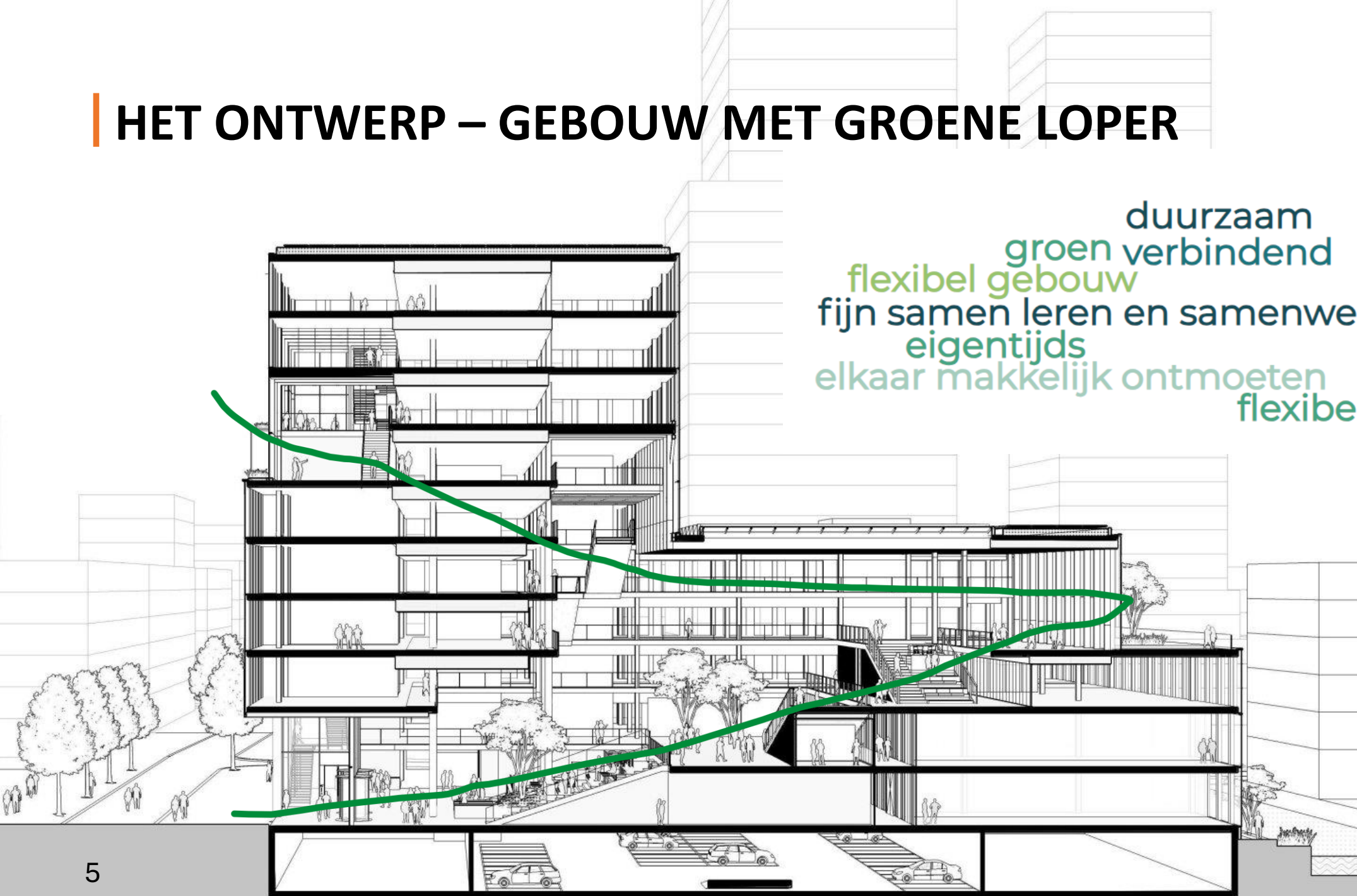
We durven van elkaar te leren

We zijn nieuwsgierig en gaan onderzoekend te werk in onze samenwerking. We nodigen elkaar uit om vragen te stellen en durven indien nodig om hulp te vragen. We ontdekken en onderzoeken en zijn daarbij niet bang om nieuwe wegen te zoeken en buiten bestaande kaders te denken.

Inclusief - iedereen hoort erbij

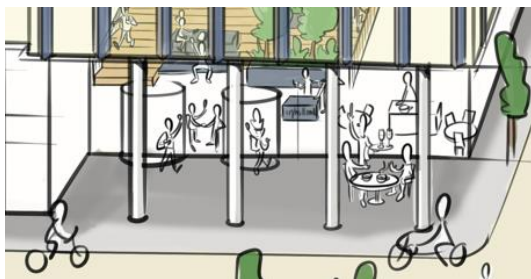
Inholland is een toegankelijke hogeschool waar kansengelijkheid voor alle studenten en medewerkers het uitgangspunt is. Diversiteit benutten we om mooiere, veelzijdigere en betere oplossingen te ontwikkelen voor vraagstukken uit de maatschappij. Diversiteit geldt hierbij als kracht en we benutten ieders talent, kwaliteit en perspectief om tot betere resultaten te komen.

HET ONTWERP – GEBOUW MET GROENE LOPER



duurzaam
groen verbindend
flexibel gebouw
fijn samen leren en samenwerken
eigentijds
elkaar makkelijk ontmoeten
flexibel

WAT WILLEN WE BEREIKEN MET HET NIEUWE GEBOUW?



1. VISITEKAARTJE



2. THUIS VOELEN



3. AANDACHT ZACHTE KANT



5. UITNODIGING GEWENST GEDRAG



6. GEHEEL IS MEER DAN SOM DER DELEN



7. INNOVATIE STIMULEREN

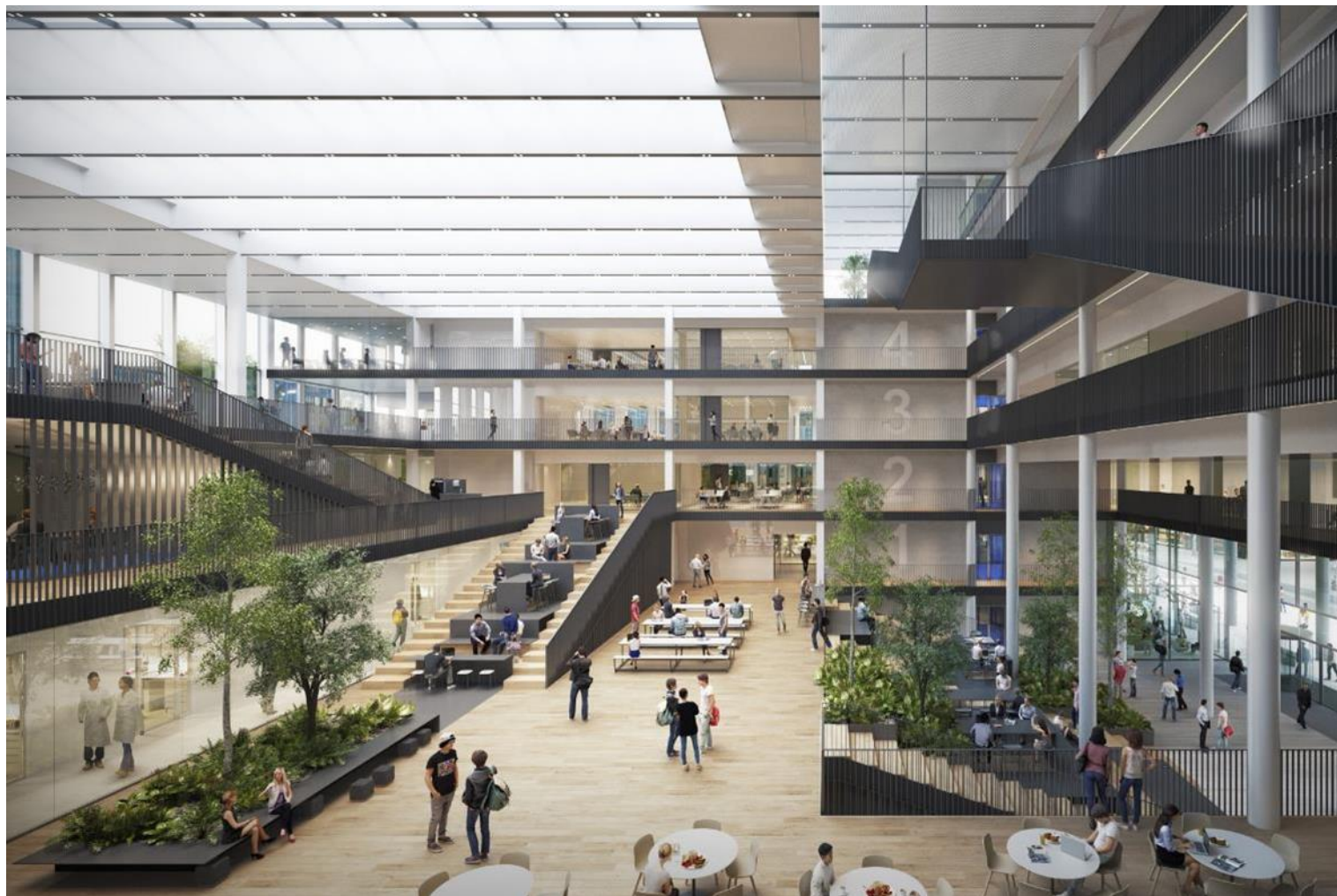


4. SPONTANE ONTMOETING



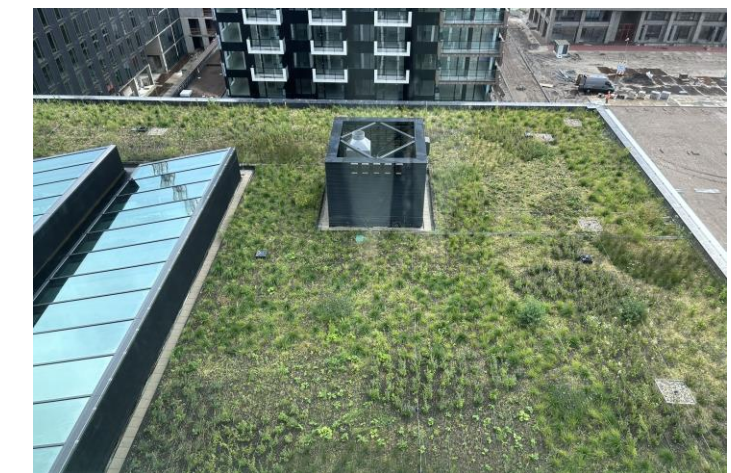
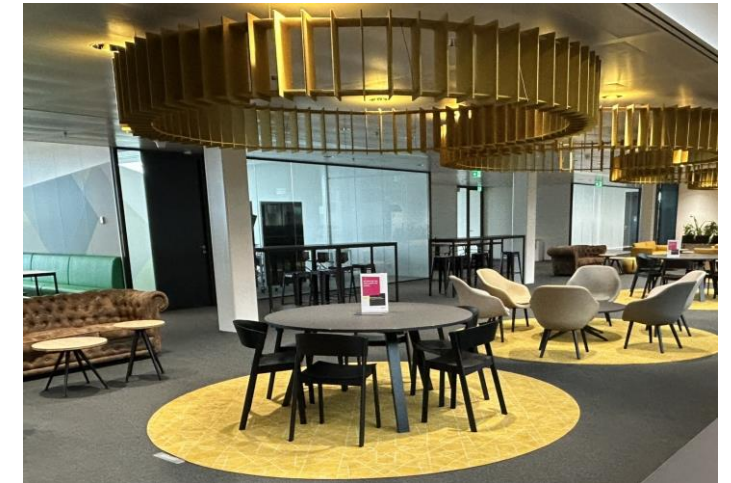
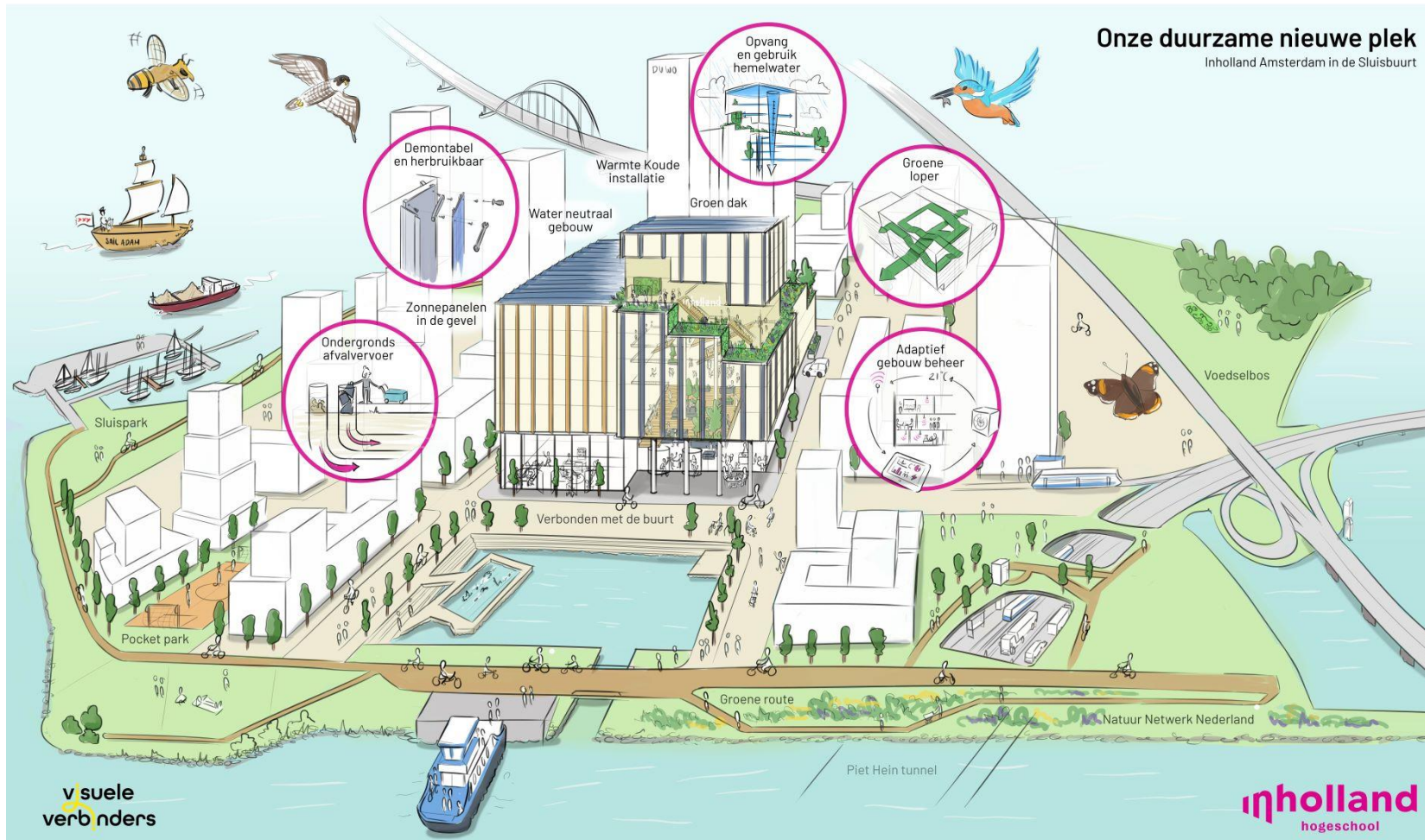
8. WENDBAAR BLIJVEN

| DUURZAAM IN VEEL OPZICHTEN

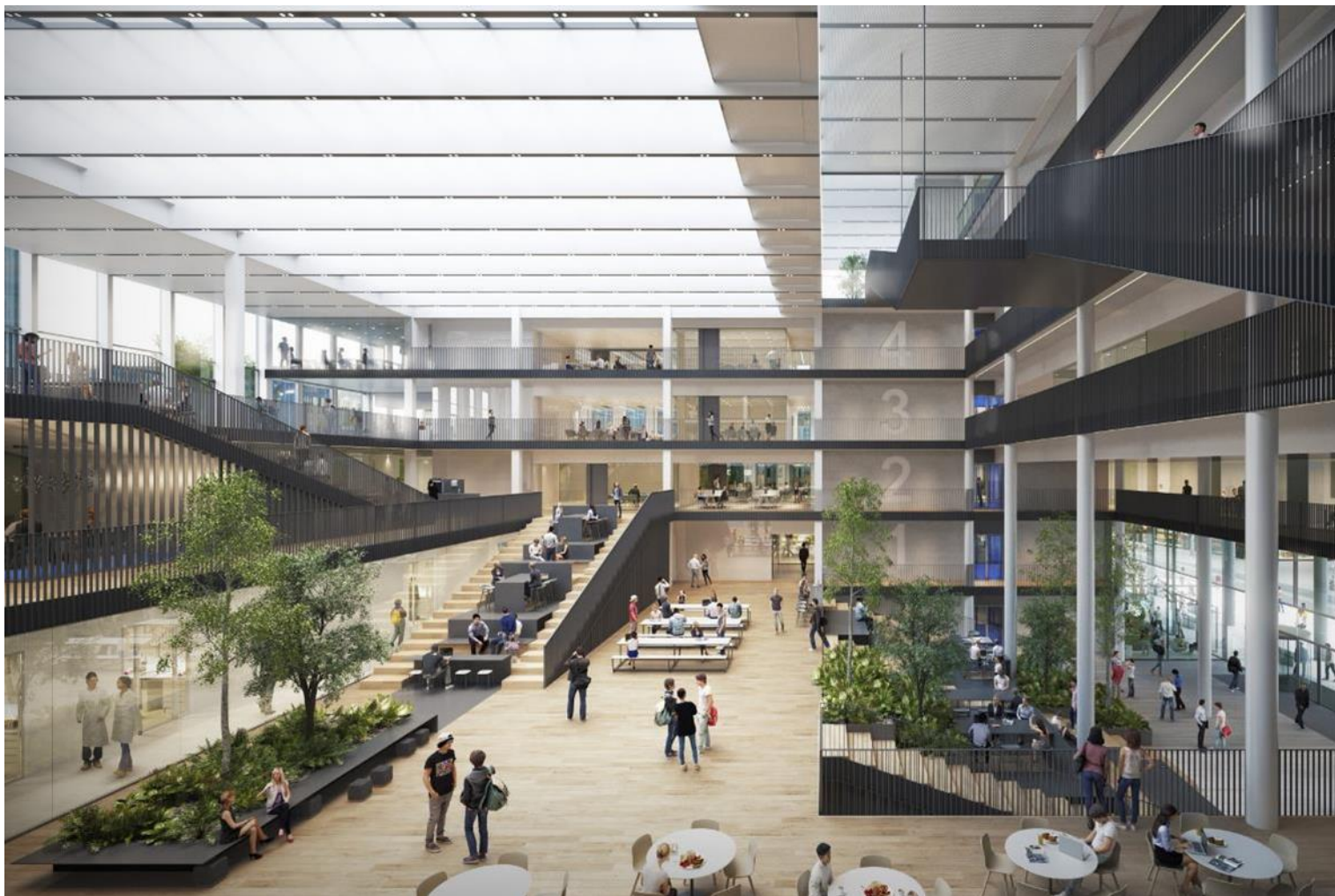


Werken aan ons
onderwijsgebouw
van de toekomst

DUURZAAM: GEBIED, GEBOUW EN INTERIEUR

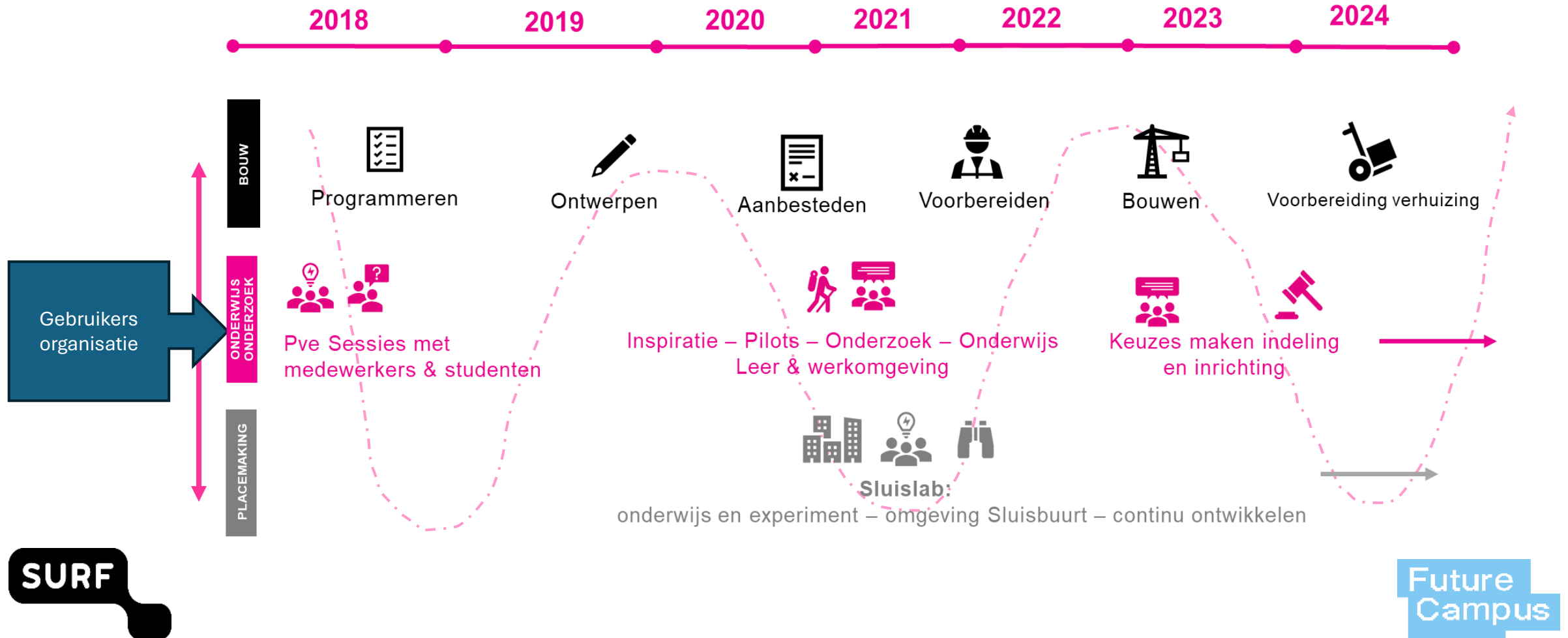


| DE GEBRUIKERSORGANISATIE

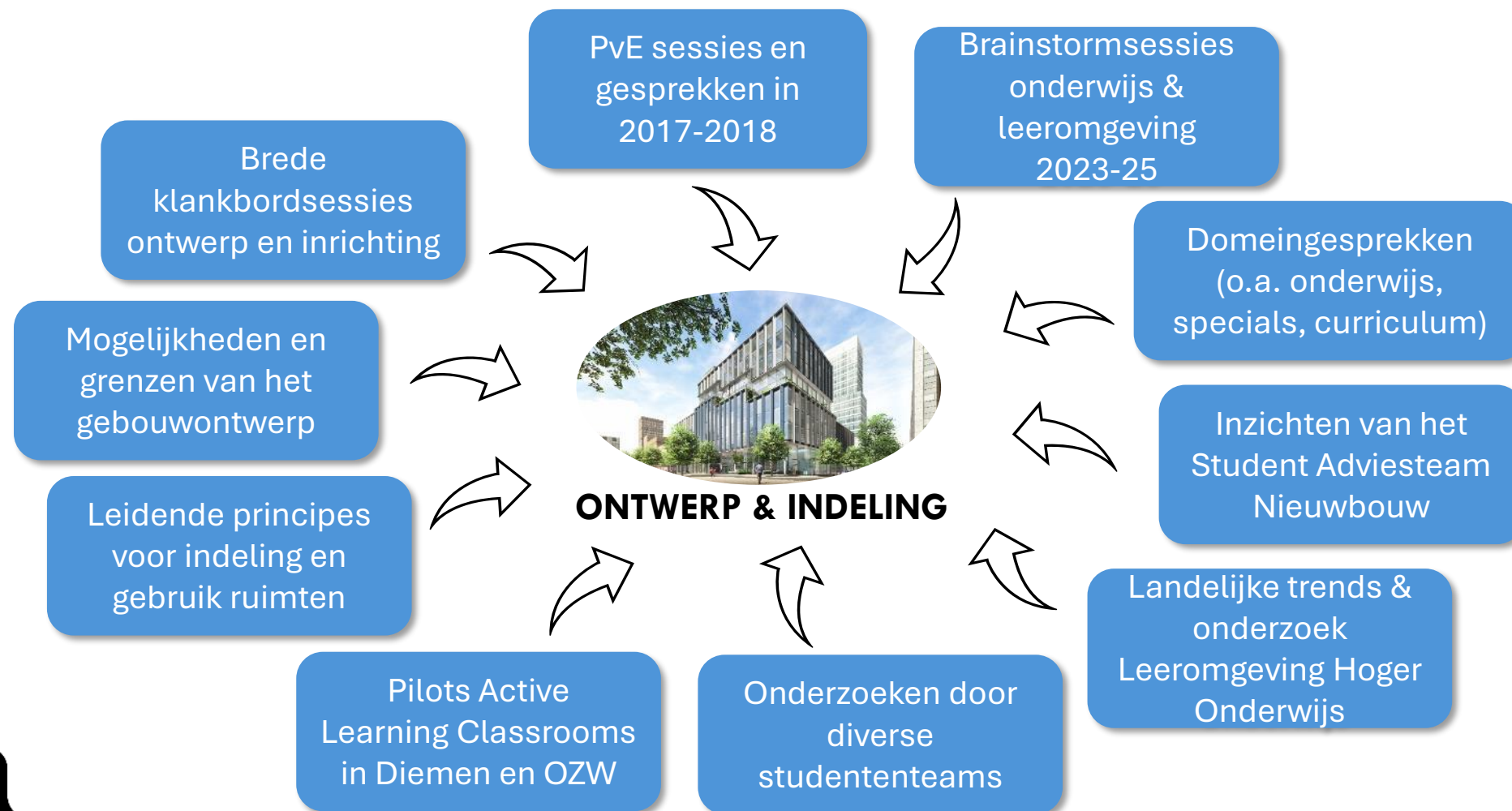


Werken aan ons
onderwijsgebouw
van de toekomst

TIJDLIJN EN SAMENWERKING MET VASTGOED EN ONDERWIJS

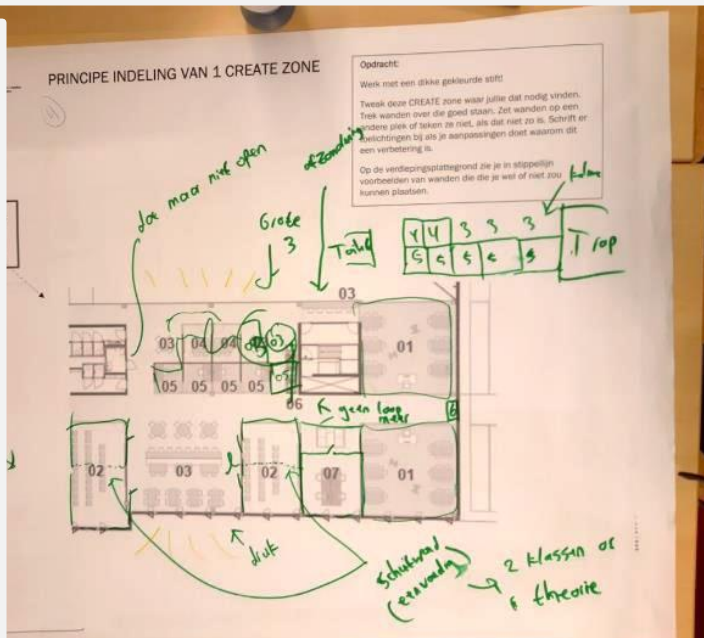


DE REIS NAAR DE NIEUWE INHOLLAND AMSTERDAM CAMPUS

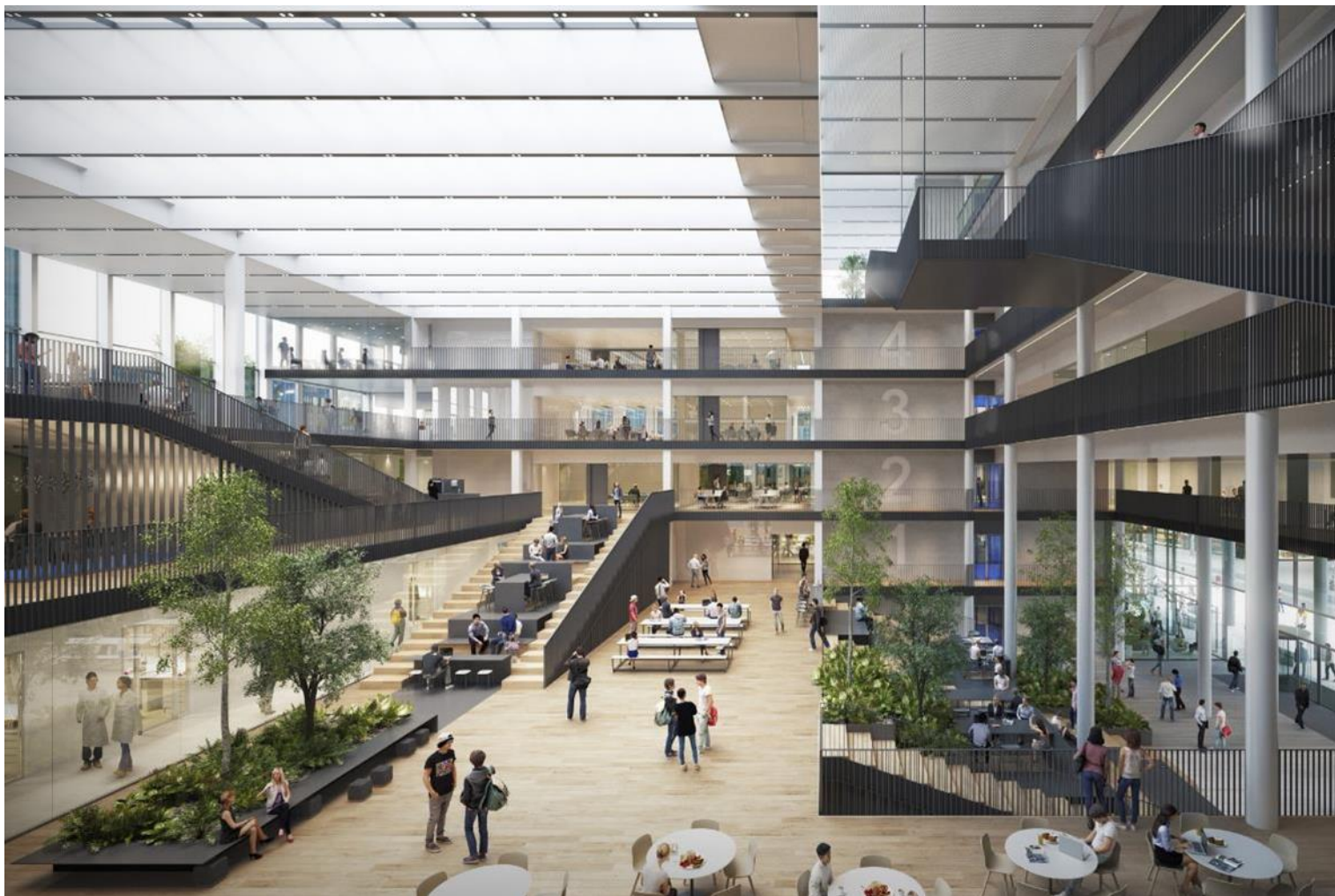


INTENSIEVE GEBRUIKERSPARTICIPATIE

Wat maakt dat jij je welkom voelt?
Successen onderscheiden in fysieke en menselijke componenten



| DE GEBOUWOPZET EN PRINCIPES



Werken aan ons
onderwijsgebouw
van de toekomst

DE GEBOUWOPZET: 4 TYPE ZONES



Voorbeeld plattegrond nieuwbouw Amsterdam Sluisbuurt

CREATE



algemene onderwijs- en onderzoeksruidtes

WORK



werkplekken medewerkers

EVENT



restaurant, lounges, koffiecorners, zalen

SPECIALS

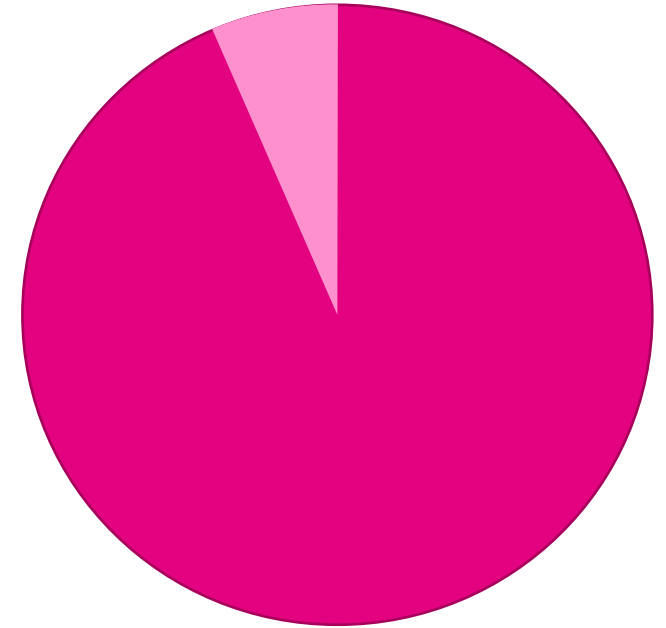


Onderwijs- en onderzoeksruidte met
bijzondere voorzieningen – gezamenlijk of
specifiek voor enkele opleidingen

LEIDENDE PRINCIPES RUIMTE VERDELING -1

CREATE ZONES:

- **De toedeling van de CREATE zones:**
De totaal 15 CREATE zones worden toebedeeld aan de Domeinen op basis van **percentage in ingeschreven studenten**. Iedereen krijgt een aantal van de 15 “taartstukken”.
- **Periodiek vindt actualisatie plaats** van de CREATE zones per Domein op basis van het actuele studentaantallen, gebruik (data) en/of grootschalige curriculum wijzigingen.
- Elke CREATE zone heeft een beperkte toegewezen **teamruimte voor medewerkers** uit het betreffende Domein.



TOTAAL 15
CREATE ZONES

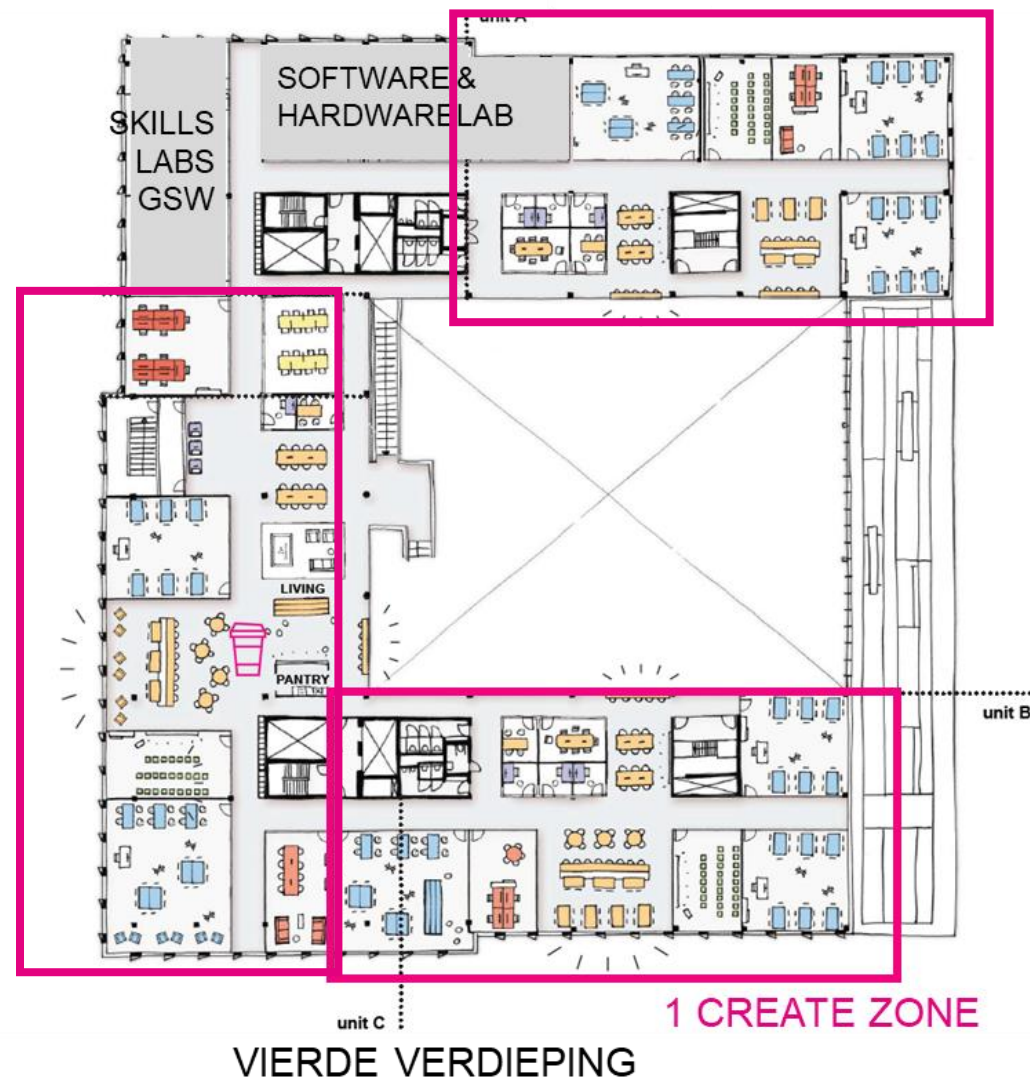
LEIDENDE PRINCIPES RUIMTE VERDELING - 2

- De **WORK** zones zijn beschikbaar voor alle medewerkers, **we hebben geen vaste werkplekken**. Er is diversiteit aan type werkplekken die Activiteit Gerelateerd Werken faciliteren.
- De **EVENT** ruimtes en niet-opleiding-specifieke **SPECIALS** zijn naar rato beschikbaar voor alle Domeinen en op **aanvraag ingeroosterd**.



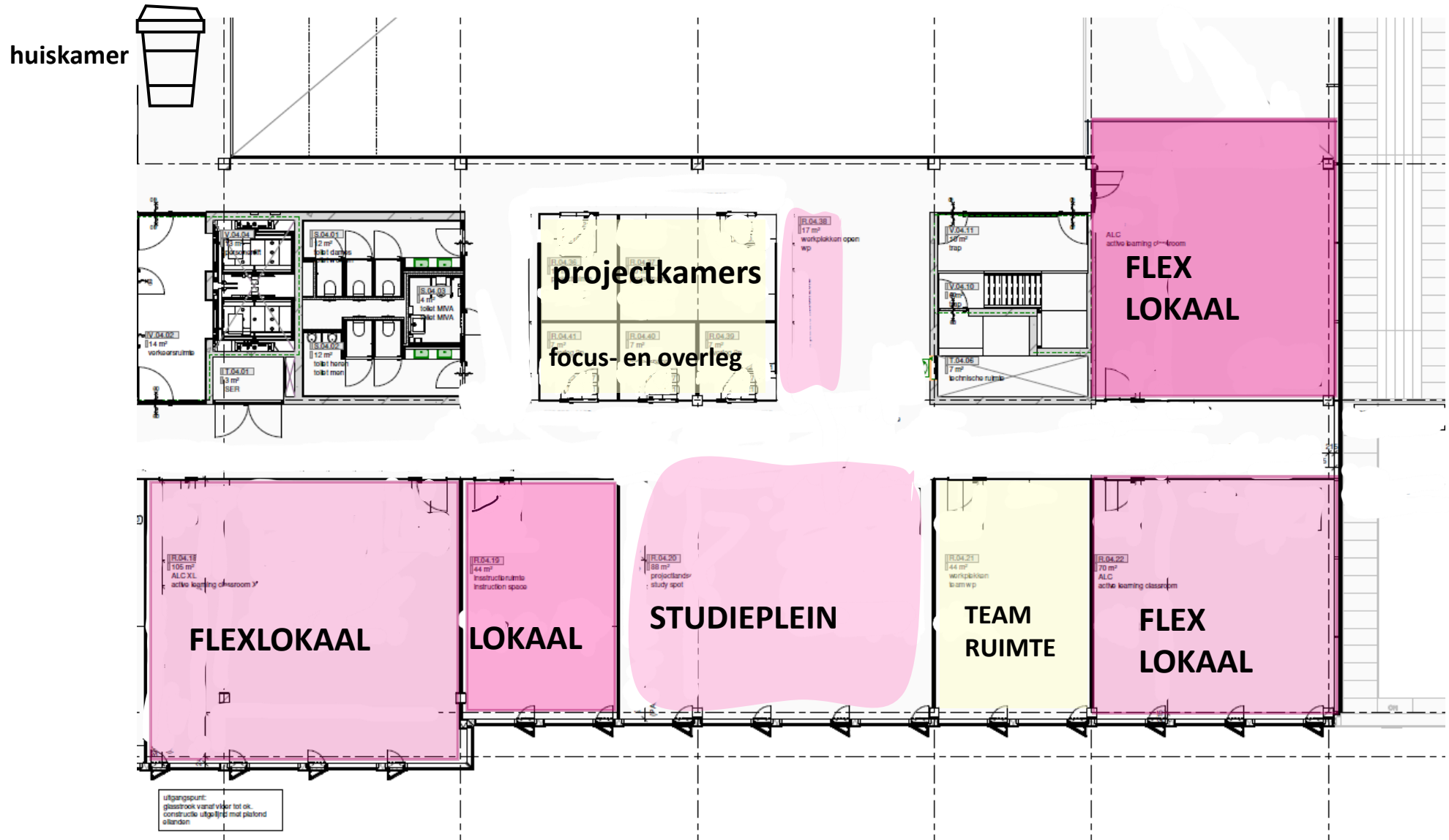
KENMERKEN LEER-EN WERKOMGEVING

1. **Diversiteit** van onderwijs- en werkplekken.
2. Verschillende Domeinen op 1 verdieping met **gezamenlijke “huiskamer”** (koffie)
3. Per CREATE zone een **‘teamruimte’** (ankerpunt) voor medewerkers als thuisbasis en vindbaarheid voor studenten.
4. Gedeelde, verschillende **werkplekken** zijn **nabij** de onderwijsruimtes.

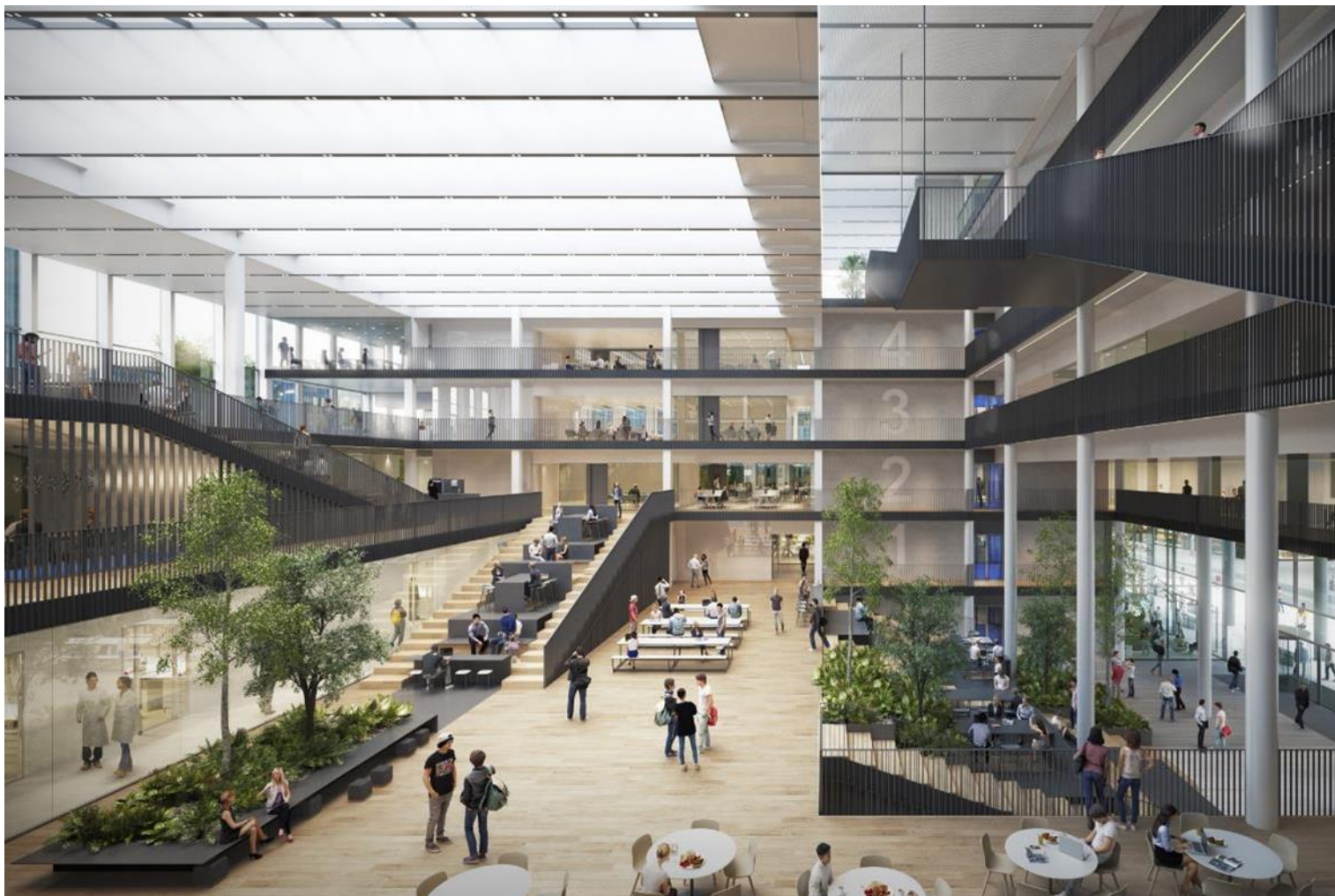


Inrichting is een voorbeeld

DIVERSITEIT VAN FUNCTIES EN PLEKKEN ALTIJD DICHTBIJ

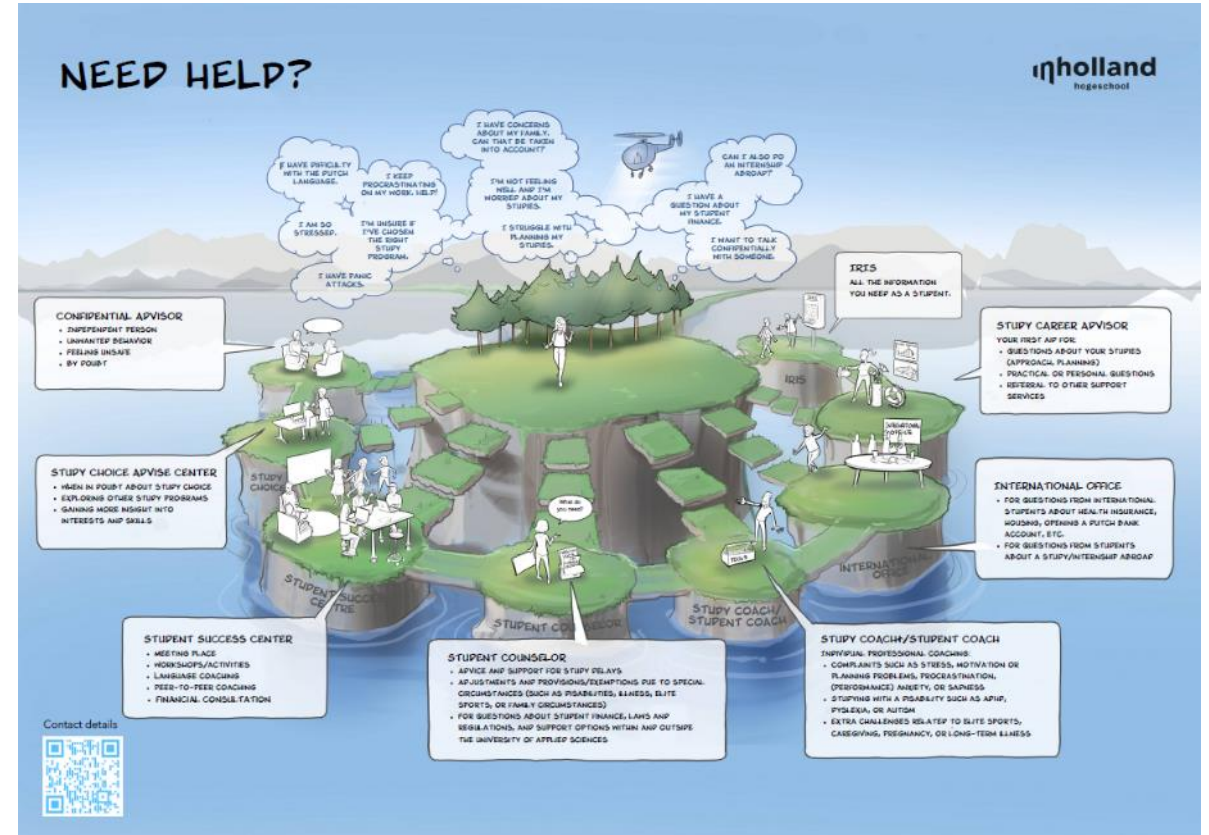


WELKOM EN VERBINDEND



Werken aan ons
onderwijsgebouw
van de toekomst

AANDACHT WELZIJN EN SOCIALISERING: SUPPORT EN EVENTS



STUDIECOACHES – EVENEMENTEN VOOR IEDEREEN – STUDENTSUCCES CENTRUM



WELZIJN EN STUDIESUCCEES: STICKY CAMPUS

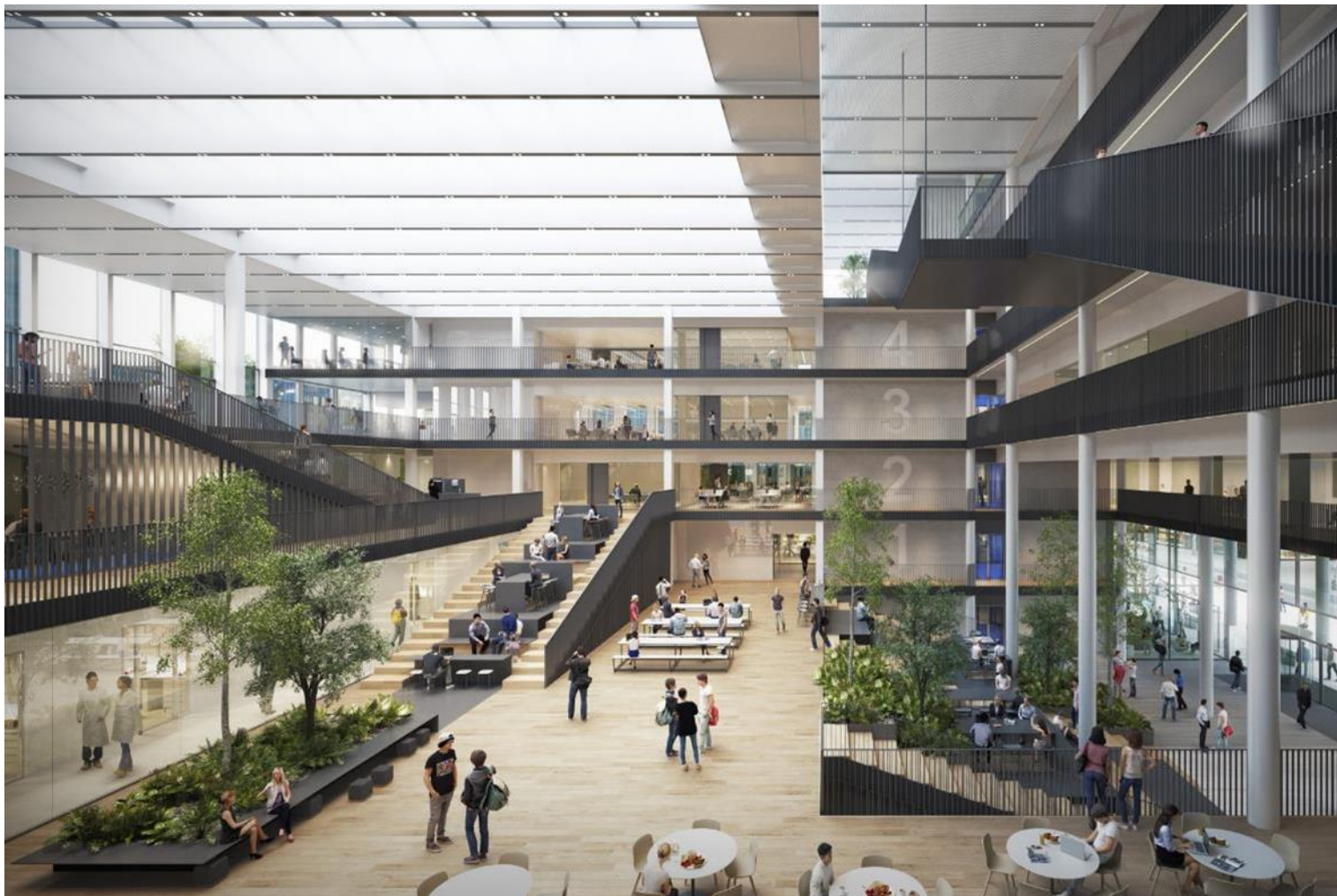


WELZIJN EN SOCIALISERING: STICKY CAMPUS



DIVERSITEIT – SPEL – KOFFIE – INTERIEUR – FIJNE PLEKKEN MAKEN

| PARELS: EEN GREEP UIT DE BIJZONDERE RUIIMTES



Werken aan ons
onderwijsgebouw
van de toekomst

FLEXLOKALEN VOOR BLENDED ONDERWIJS

- ✓ Behoeftte aan flexibele onderwijsruimtes
- ✓ Faciliteren van activerende werkvormen



4 PILOTS OP ZOEK NAAR EEN ACTIVE LEARNING SPACE



1: veel geleerd



2: te veel mix



3: (te) grote tafels



4: we hebben hem!

FLEXLOKAAL ALS NIEUWE STANDAARD

“In een flexlokaal kan ik de ruimte meenemen in mijn lesplan en de beste setting voor mijn lesdoel kiezen.

*Ik heb het getest: de ruimte is binnen 1-2 minuten om te bouwen”
- docent Zac Woolfitt*

De hele video zien?

Youtube - “Inholland flexlokaal”



SIMULATIELAB

- ✓ Immersive experience
- ✓ Rollenspellen levensecht maken



LABORATORIA

- ✓ Chemie- en foodtechnologie opleidingen
- ✓ MBO en HBO



SPEL

- ✓ Luisteren naar studenten
- ✓ Geen sport, wel spel/beweging
- ✓ Verbinden



INHOLLAND AMSTERDAM



Matching: vertrouwd, eigen basis



Stretching: vernieuwen en ontdekken



Celebrate: ontmoeten en vieren



| VRAGEN?



Werken aan ons
onderwijsgebouw
van de toekomst

